

Dinámicas de estratificación socio-espacial en ciudades del norte y sur de Chile

 Dr. Félix Rojo Mendoza
Profesor Asociado
Departamento de Sociología y Ciencia
Política
Universidad Católica de Temuco

 Dr. Voltaire Alvarado Peterson
Profesor Asociado
Departamento de Geografía
Universidad de Concepción

■ Problematización

- El lugar que una persona ocupa en el espacio social tiende a trasladarse al espacio físico (Bourdieu, 2018)
- Las formas que adquiere esta relación en la sociología urbana: segregación residencial, integración espacial, gentrificación.
- Los problemas de este tipo de abordajes:
 - Metodológico: indicadores asociados a la disposición de bienes materiales de las personas
 - La relación con otras dimensiones que afectan el sistema de reparto de bienes: origen étnico y nacional
- Lo que busca el trabajo: enfoque de estratificación socioespacial basado en otras variables, además de la clase.

Preguntas centrales



01

¿Cómo ha evolucionado el sistema de estratificación socio-espacial en dos conurbaciones chilenas?

02

¿Cuál es la relación entre el sistema de estratificación socio-espacial, y el origen étnico y nacional en estas dos conurbaciones?

03

A partir de lo anterior, ¿las trayectorias socio-espaciales de ambas conurbaciones son iguales o diferentes?

Antecedentes de los casos de estudio

- Dos espacios con gran crecimiento poblacional.
- Ambas presentan signos de distinción social basados en origen étnico y nacional
- Ambas áreas no han sido objeto preferente de estudio en Chile

Características generales	Temuco-Padre las Casas				Iquique-Alto Hospicio			
	2002	%	2017	%	2002	%	2017	%
Población total	304.142		358.541	15,2 %***	216.419		299.843	27,80%
Población indígena*	55.936	18,40%	102.426	28,60%	9.040	4,20%	38.563	12,90%
Indígena rural	27.675	9,10%	37.521	10,50%	14	0,00%	395	0,10%
Indígena urbana	28.261	9,30%	64.905	18,10%	9.026	4,20%	38.168	12,70%
Migrante internacional	2.229	0,70%	3.352	0,90%	3.433	1,60%	48.885	16,30%
Sector primario**	6.796	6,10%	4.735	3,60%	5.647	6,70%	4.628	5,20%
Sector secundario	22.892	20,70%	24.765	18,80%	14.129	16,70%	12.580	14%
Sector terciario	80.901	73,20%	102.463	77,60%	64.932	76,70%	72.489	80,80%

Antecedentes conceptuales

- Clases sociales y las diversas expresiones de la estratificación social
 - Mecanismos de medición tradicionales basados en ocupación
 - Las transformaciones en la sociedad chilena
 - ¿Y el origen étnico y nacional?
- La estratificación social también es espacial
 - Énfasis en la localización de distintas clases (segregación, integración y gentrificación)
 - Análisis sobre los determinantes identitarios basados en el lugar habitado (en especial, clases medias)
 - Análisis de capital social en ciudades
 - ¿Y el origen étnico y nacional?
- El contexto. Temuco-Padre Las Casas e Iquique Alto-Hospicio como casos de estudio
 - Orígenes diferenciados, historias parecidas
 - ¿Qué se ha dicho en términos de la relación, clase, etnia y origen social?

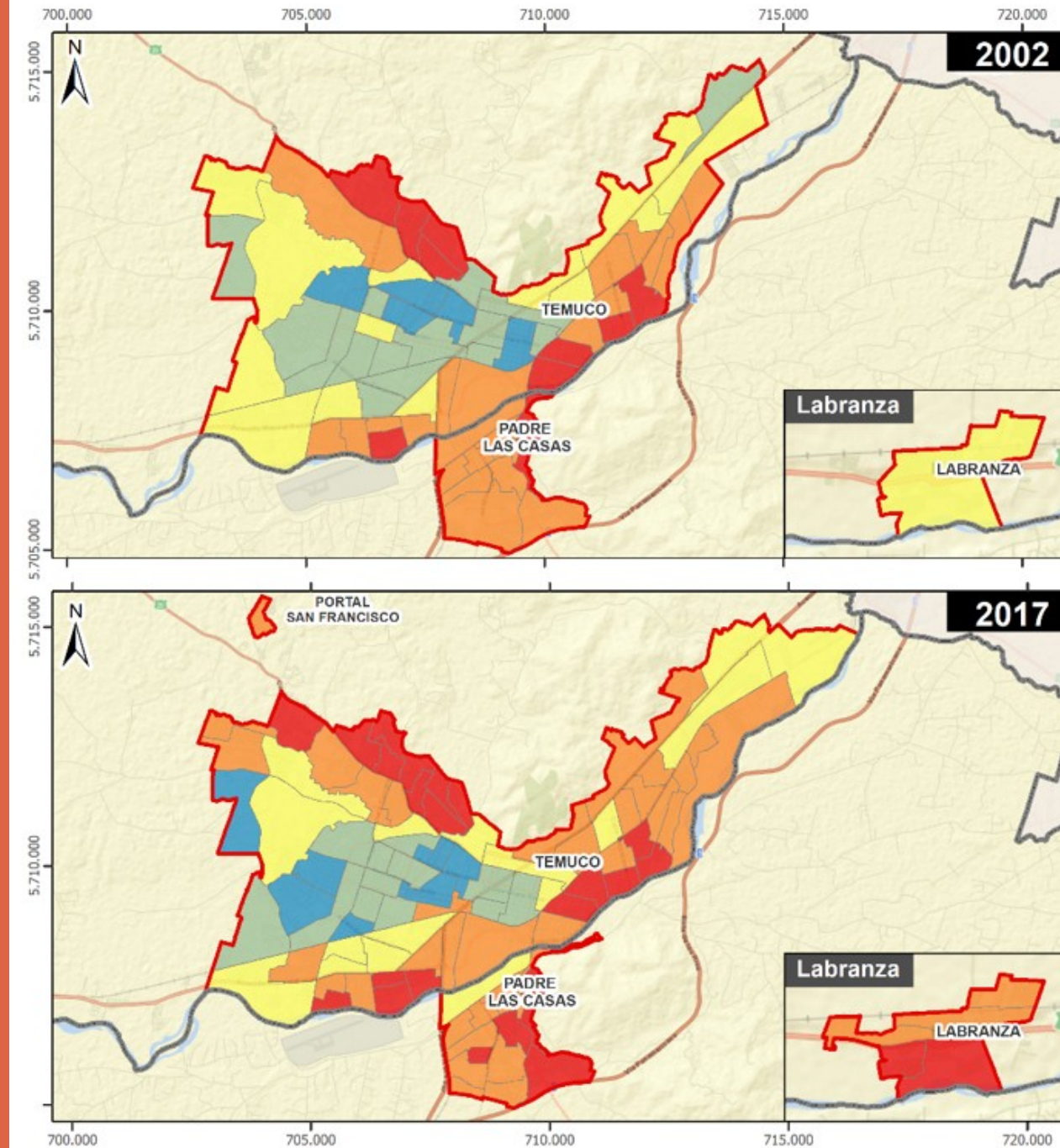
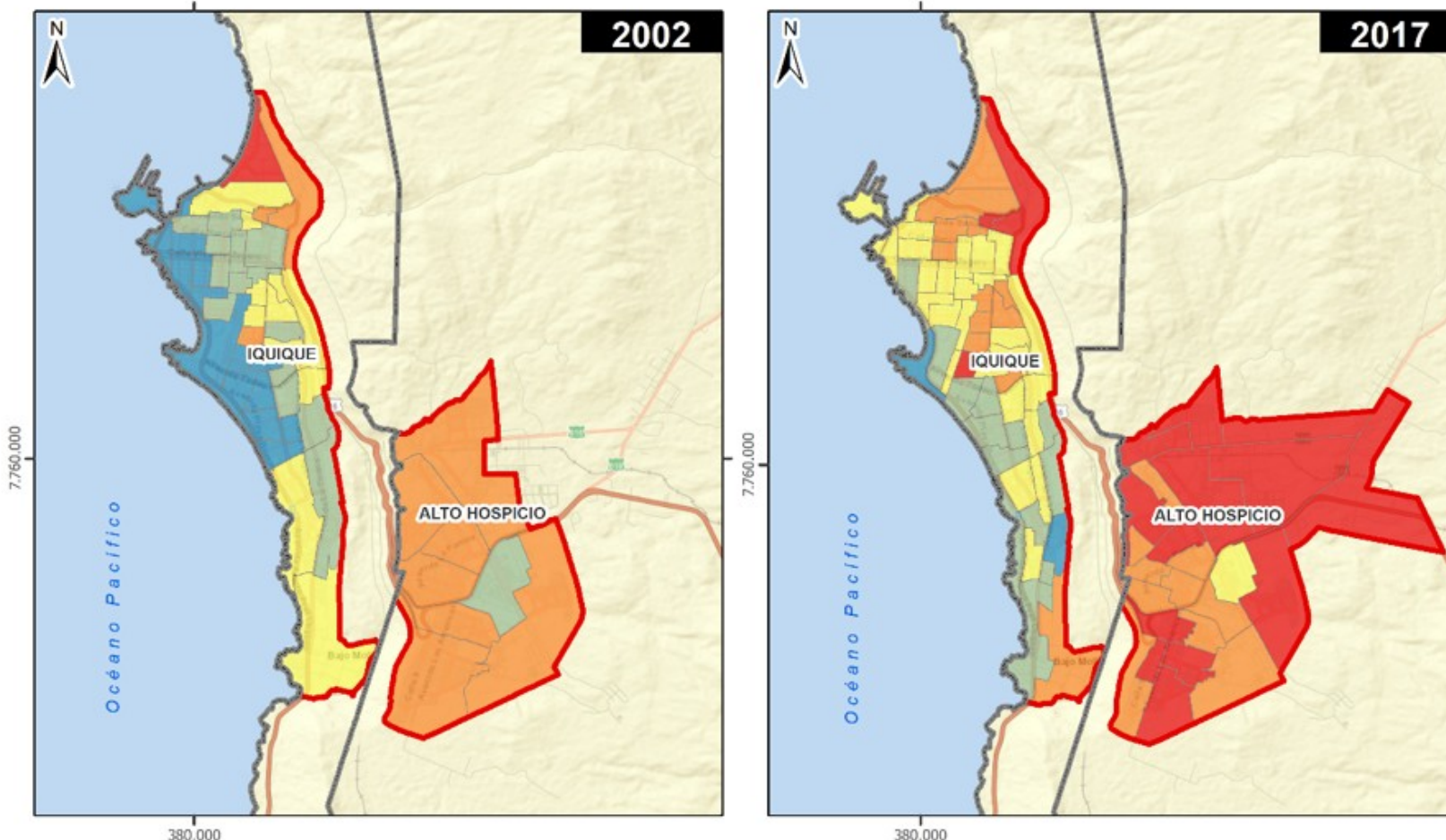
Metodología

Estrategia metodológica	Dimensiones
Población considerada	Ambas conurbaciones
Unidades territoriales	Zonas urbanas
Fuente de información	Microdatos, censos 2002 y 2017
Variables consideradas	<ul style="list-style-type: none">- Rama de actividad- Años de escolaridad- % población de un pueblo originario- Población migrante internacional
Procesamiento	Estadística descriptiva y regresión lineal múltiple
Resultado	ITSE (Índice de Tipologías Socioespaciales) ITSE= z sectorp* 10%+ z sectors* 10% + z sectort* 10% + z esc.* 70% Relación clase, etnia y origen nacional en el espacio.

RESULTADOS

IQUIQUE - ALTO HOSPICIO

TEMUCO - PADRE LAS CASAS



RESULTADOS

Matriz de correlaciones bivariadas de Pearson entre clase social, origen étnico y origen nacional en Temuco-Padre Las Casas e Iquique-Alto Hospicio, 2002-2017

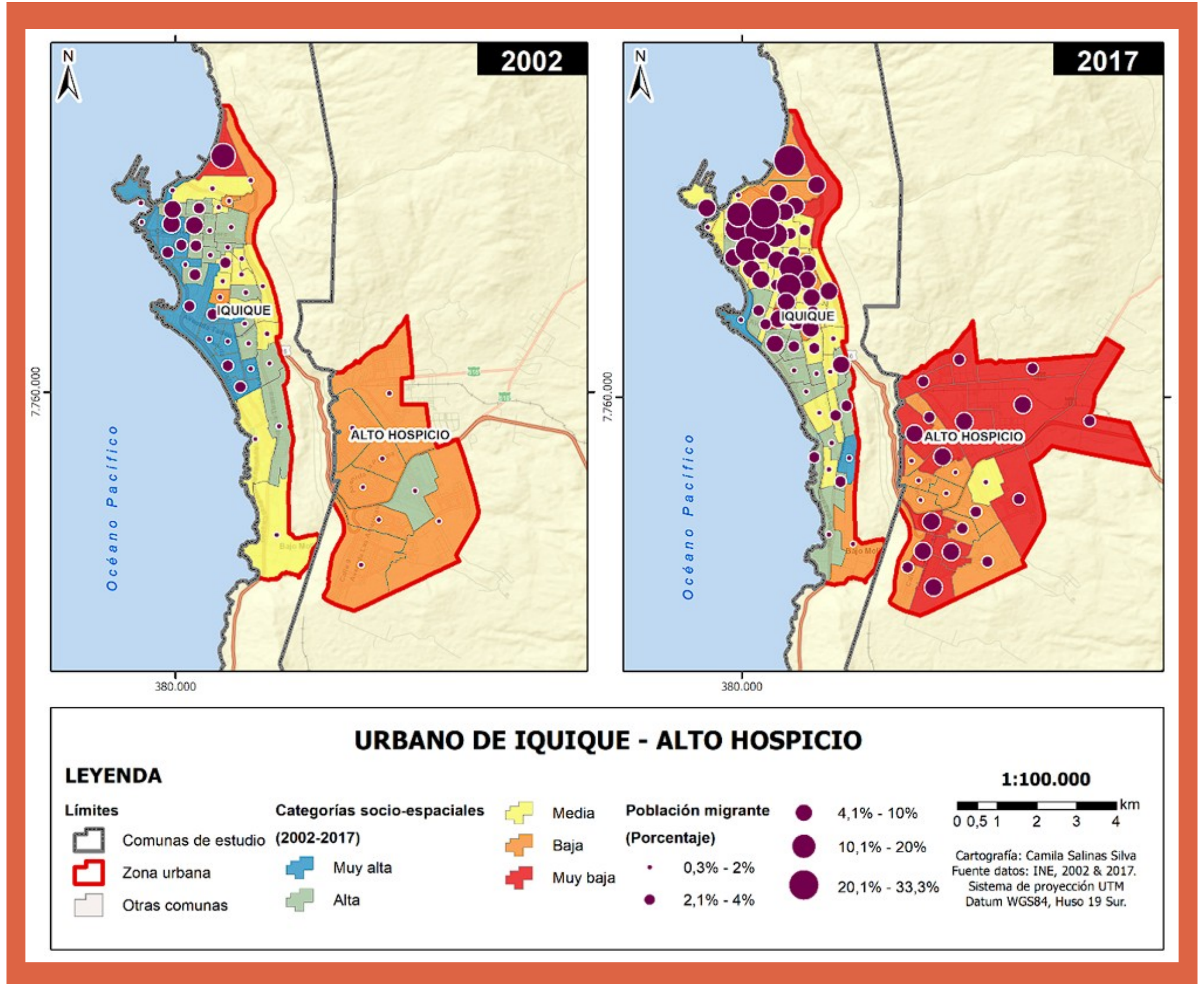
	% MAPUCHE		MIGRACIÓN		% AYMARA		MIGRACIÓN	
	2002	2017	2002	2017	2002	2017	2002	2017
ITSE (Clase social)	-,410**	-,820**	,426**	,619**	-,566**	-,742**	-,143	-,200*
% mapuche			-,236	-,574**				
% aymaras							-,258	,125

Fuente: Rojo y Alvarado, 2023

RESULTADOS

IQUIQUE - ALTO HOSPICIO

Distribución de migrantes internacionales en la estructura socioespacial de Iquique-Alto Hospicio, 2002-2017



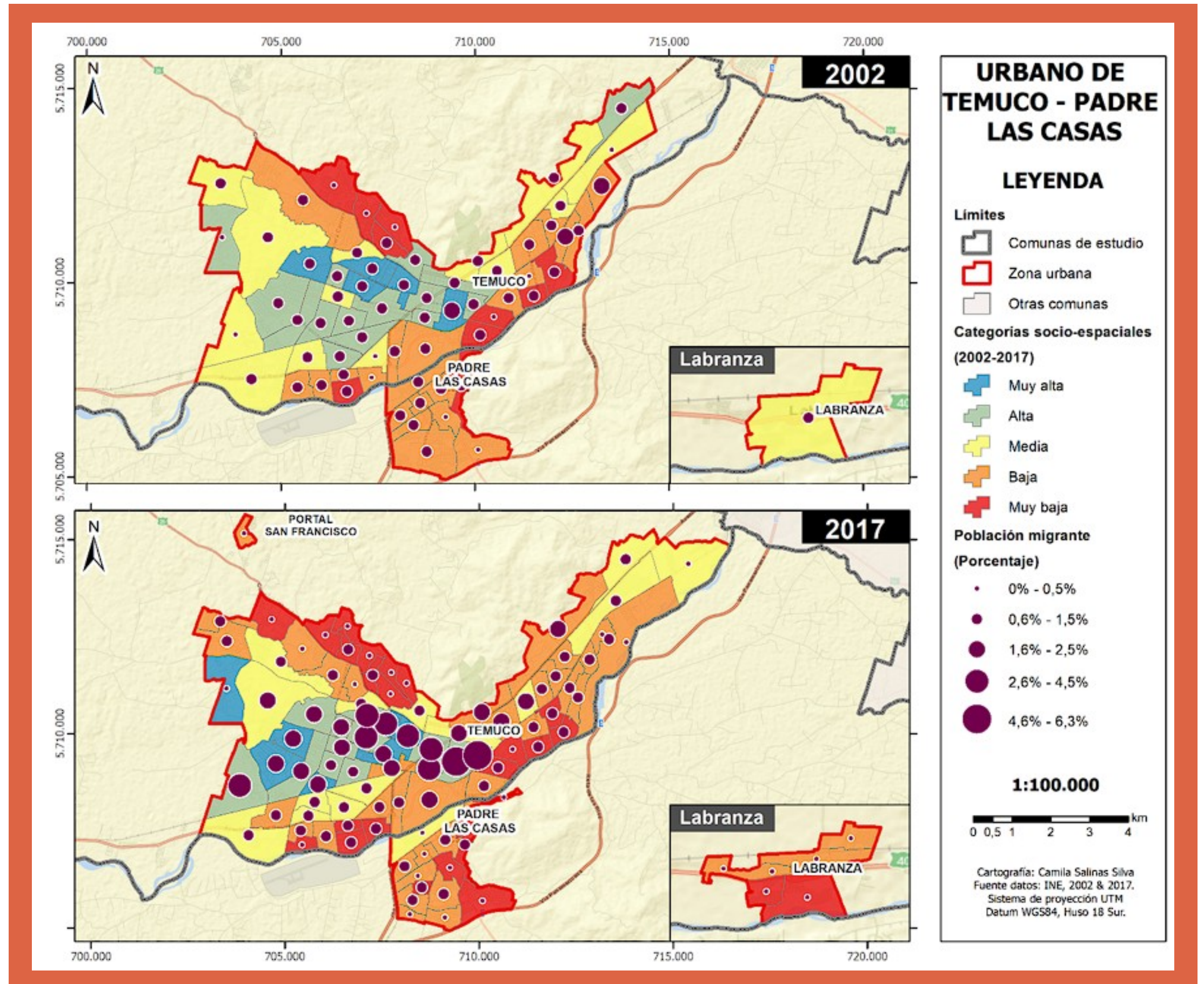
Fuente: Rojo y Alvarado, 2023

RESULTADOS

TEMUCO - PADRE LAS CASAS

Distribución de migrantes internacionales en la estructura socioespacial de Temuco-Padre Las Casas, 2002-2017

Fuente: Rojo y Alvarado, 2023



RESULTADOS

Modelos de regresión lineal múltiple que muestran el grado de ajuste entre estructura socioespacial y características asociadas al origen étnico y nacional en ambas conurbaciones, 2002-2017.

	2002			2017		
	Modelo 1*	Modelo 2**	Modelo 3***	Modelo 1*	Modelo 2**	Modelo 3***
Temuco-Padre Las Casas						
<i>R</i>	0,482	0,460	0,600	0,662	0,847	0,874
<i>R</i> ² ajustado	0,221	0,200	0,339	0,433	0,714	0,758
% de explicación	22,1 %	20 %	33,9 %	43,3 %	71,4 %	75,8 %
Iquique-Alto Hospicio						
<i>R</i>	[0,143]	0,565	0,634	0,200	0,756	0,763
<i>R</i> ² ajustado	0,001	0,306	0,384	0,027	0,566	0,571
% de explicación		30,6 %	38,4 %	2,7 %	56,6 %	57,1 %

Para los tres modelos la variable dependiente es ITSE o clase social y todos son significativos al nivel de 0,05, excepto [R].

*Variable independiente: origen nacional. **Variable independiente: origen étnico. ***Variables independientes: origen nacional y étnico.

Fuente: Rojo y Alvarado, 2023

CONCLUSIONES

- En ambas conurbaciones se ha consolidado la estructura de clases en determinadas áreas
- La procedencia étnica se relaciona con los grados de concentración que tienen determinadas clases en los espacios.
- Diferencias entre Temuco-Padre Las Casas e Iquique-Alto Hospicio
- ¿Las razones?
- Posibles tensiones espaciales en ciudades chilenas: la integración social en áreas urbanas

¡Gracias!

Félix Rojo Mendoza

frojo@uct.cl

<https://orcid.org/0000-0001-5912-4006>


<https://www.researchgate.net/profile/Felix-Rojo-Mendoza>


Rojo-Mendoza, F., & Alvarado Peterson, V. (2023). Dinámicas de estratificación socioespacial en ciudades del norte y sur de Chile. *Revista De Urbanismo*, (48), 85–109. <https://doi.org/10.5354/0717-5051.2023.68011>

Artículo Original / Article

Dinámicas de estratificación socioespacial en ciudades del norte y sur de Chile

Socio-spatial Stratification Dynamics in Northern and Southern Chilean Cities

Félix Rojo-Mendoza * , Departamento de Sociología, Ciencia Política y Administración Pública, Universidad Católica de Temuco, Chile.

Voltaire Alvarado Peterson , Departamento de Geografía, Universidad de Concepción, Chile.

CÓMO CITAR: Rojo-Mendoza, F. y Alvarado Peterson, V. (2023). Dinámicas de estratificación socio-espacial en ciudades del norte y sur de Chile. *Revista de Urbanismo*, (48), 85-109. <https://doi.org/10.5354/0717-5051.2023.68011>

*CONTACTO: frojo@uct.cl

Resumen: El análisis de la concentración de clases sociales en las ciudades ha estado vinculado tanto a los índices de segregación residencial, como a la discusión sobre los procesos de integración social de personas con distintas características. Sin embargo, esta forma de problematizar las desigualdades sociales esconde tres inconvenientes: primero, se asume que las diferencias importantes están marcadas por la posesión de bienes materiales, razón por la cual este tipo de variables son las más utilizadas para estudiar las desigualdades espaciales; en segundo lugar, se ignora el debate sobre los mecanismos de valor social que la ocupación desempeñada en el mercado laboral tiene para la atribución de bienestar social, material y simbólico en las sociedades contemporáneas; y, por último, no se contempla relacionamente el análisis de otras dimensiones que condicionan la desigualdad, como el origen étnico y nacional. Considerando los modelos que observan los sistemas sociales de clase, el presente trabajo tiene por objetivo analizar las dinámicas de estratificación socioespacial de dos conurbaciones chilenas durante el periodo 2002-2017: Iquique-Alto Hospicio y Temuco-Padre Las Casas. A partir de un indicador de clase social y su relación estadística con el origen étnico y nacional, se describe la estructura socioespacial de ambos espacios. Los resultados indican que, si bien en ambas conurbaciones el origen étnico y nacional se relaciona con la condición de clase de un espacio determinado, en Temuco y Padre Las Casas esto es más severo. Estos resultados abren el debate respecto de las tensiones sociales en ciudades chilenas.

Palabras clave: Clases sociales, etnia, nacionalidad, estructura socioespacial, ciudad media.